

青少年旅行村(阿真ビーチ) コテージ ご利用案内

●コテージ 利用料

- ★1棟/1泊 ¥21,420 定員:10名
- 6才以上から定員に含む。定員を超える場合、6～11才¥250/1泊、12才以上～¥510/1泊 要追加料
- 1棟貸し制(枕+タオルケット 6名分含む)
- 別途レンタル寝具セットあります
- 1セット/¥400 (枕+タオルケット+ござマット)
- ※クレジットカード利用不可
- ※未成年者のみでのご宿泊はできません

●チェックイン/アウト

- ★チェックイン 14:00 チェックアウト 10:00
- ※予約状況により、ご到着すぐから、ご出発の直前まで、ご利用いただけることもあります
- ご予約日の前日にお問合せ下さい
- ★受付時間(9:00～17:00)
- ※シーズンにより変更あり
- ※受付時間外のご到着の場合、事前にご連絡下さい

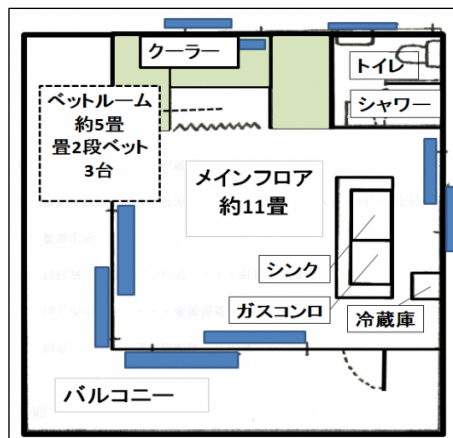
●ご予約・お問合せ

- ★座間味村青少年旅行村 キャンプ場 受付管理棟
- TEL 098-987-3259
- 050-3549-4304

- ★受付時間 9:00～17:00
- ※シーズンにより変更あり
- ※ご予約の前に、泊港⇄座間味港の船便のご予約をおすすめいたします
- ※レンタル希望や、団体でのご利用の際は、事前にお問合せの上、ご予約下さい
- ※ご予約はご利用希望日の2か月前同日から受付可

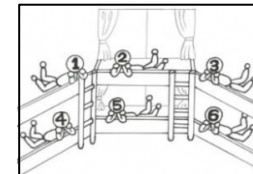
●受付管理棟

- ・チェックイン/申込書記入、お支払(現金のみ)
- ・ルームキー受け渡し、レンタル品受渡し
- ・荷物預り 1個口/1日/¥200(コインロッカー設備なし)
- ・宅配便—受け取り※元払いのみ受付
- ※ゆうパック/ヤマト便のみ 預かり料 1個口/1日/¥200
- 〒901-3403 沖縄県島尻郡座間味村字阿真
- 青少年旅行村キャンプ場 受付管理棟 宛て
- ※荷物到着の日付指定は宿泊前日より早めをおすすめします
- ※荷物の品名にキャンプ用具と記入された場合、船便での輸送となることが多いため
- 発送日から1週間後の到着とお考えください
- ・宅配便—発送※着払いのみ受付 ヤマト便のみ



●設備

- 全6棟(全て同タイプのログハウス)
- ★畳組込2段ベッド3台
- ※寝具6名分(枕+タオルケット)
- ※敷布団やシーツはありません
- ※7名以上で宿泊の場合
- 別途レンタル寝具セット 1セット/1泊/¥400
- (枕+タオルケット+ゴザマット) 必要に応じて要予約
- ★シャワールーム(温水利用可・バスタブなし)
- ※タオル・歯ブラシ・シャンプー設置なし、ご持参下さい
- ★洋式トイレ(トイレトーパー常備)
- ★キッチン(温水利用可・シンク&作業スペース有り)
- ※調理器具等は設置なし。
- 別途レンタル調理器具セット 1セット/1泊/¥500
- 必要に応じて要予約
- ★冷蔵庫(ワンドア仕様)※容量は多くありません
- ※クーラーボックスをご持参いただくと便利です
- ★ガスコンロ(プロパンガス仕様、2口あり)
- ★エアコン(ベッドルームのみ設置あり)
- ※冷房 / 暖房 利用できます
- ★テーブル
- ※コテージ敷地内やビーチでの直火・焚火・花火は禁止
- ※火を使う場合は必ず、BBQ台やコテージ内ガスコンロをご利用ください



●レンタル

- レンタル在庫には限りがあります。必ず事前にご予約下さい
- レンタル品には要保証金¥1000。破損や紛失がない限り返金します
- ★BBQ台 ※洗ってご返却下さい
- BBQ台セット 1泊/1台/¥2,040(天板サイズ58cm×40cm)



- BBQ台(木炭利用タイプ)、鉄板もしくは網どちらか1枚(両方利用は追加1泊/1枚/¥300)
- 食用トング1本、木炭用トング1本、洗剤、金たわし
- ※食材・木炭・調味料はご持参下さい。受付管理棟での販売はありません

- ★調理器具セット 1セット/1泊/¥500 ※洗ってご返却下さい
- 包丁・まな板・お玉・フライ返し・さいばし・両手鍋・やかん・缶切り
- 栓抜き・皮むき・プラスチック製プレート6枚・お椀6枚
- ※お箸、スプーン、フォークなど含んでいません
- ★炊飯器(5.5合炊き) 1台/1泊/¥1,000
- ★寝具セット 1セット/1泊/¥400(枕+タオルケット+ござマット)
- ★銀マット 1泊/1枚/¥300(60cm×180cm×6mm)
- ※畳ベットのマットレス代用でご利用される方もいます
- ★寝袋 1泊/1個/¥510※冬季にはレンタルをおすすめします
- 封筒型サイズ84cm×190cm 広げたサイズ190cm×190cm



- ★ごみ袋 (大)45L (小)20L
- ★受付管理棟でごみ袋を受取り、必ずご利用・分別のご協力をお願いいたします