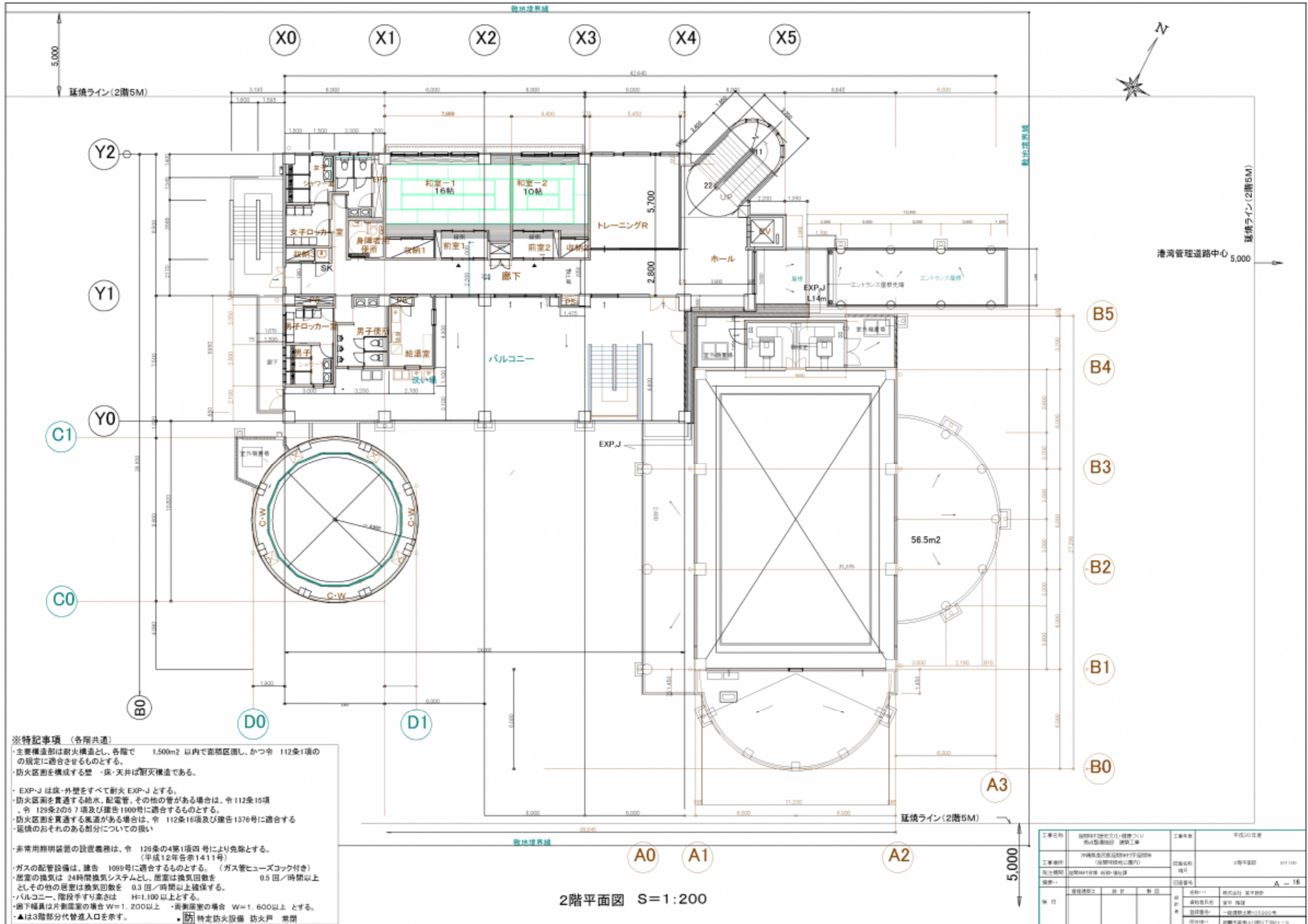


ピット部平面図 S=1:200

1階平面図 S=1:200

工事名称	沖縄県立文化センター建設工事業	工事年度	平成20年度
工事場所	沖縄県立文化センター建設工事 (建設地: 沖縄県浦添市)	図面名称	1階平面図
設計機関	建設事務所 建設課	図面番号	0-1-200
設計者	HCC-4.1 建築	図面種類	A-15
監理者	建設事務所 設計課	名称	株式会社 建築事務所
製図者		設計者	宮本 隆雄
承認者		監理者	一級建築士 藤田 隆雄
所在地	沖縄県浦添市1900丁30-1	所在地	建設事務所1900丁30-1

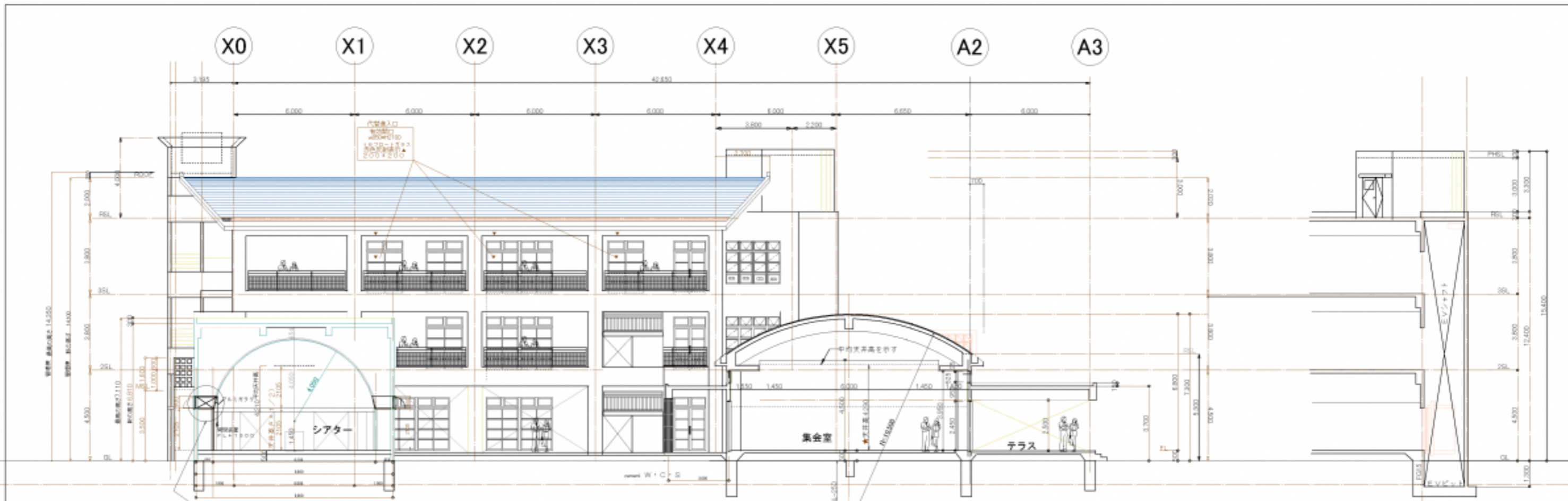


※特記事項 (各層共通)

- ・主要構造部は耐火構造とし、各階で 1,500m<sup>2</sup> 以内で面積区画し、かつ令 112条1項の規定に適合させるものとする。
- ・防火区画を構成する壁・床・天井は耐火構造である。
- ・EXP-Jは床・外壁をすべて耐火EXP-Jとする。
- ・防火区画を貫通する給水、配水管、その他の管がある場合は、令 112条15項、令 129条2の5 7項及び建告1900号に適合するものとする。
- ・防火区画を貫通する風道がある場合は、令 112条16項及び建告1376号に適合する。
- ・延焼のおそれのある部分についての扱い
- ・非常用照明装置の設置義務は、令 129条の4第1項四号により免除とする。(平成12年告示1411号)
- ・ガスの配管設備は、建告 1089号に適合するものとする。(ガス管ヒューズコック付き)
- ・居室の換気は 24時間換気システムとし、居室は換気回数 0.5 回/時間以上としその他の居室は換気回数を 0.3 回/時間以上確保する。
- ・バルコニー、階段手すり高さは H=1,100 以上とする。
- ・廊下幅員は片側居室の場合 W=1,200 以上 両側居室の場合 W=1,600 以上 とする。
- ・▲は3階部分代替出入口を示す。 ●防 特定防火設備 防火戸 常閉

2階平面図 S=1:200

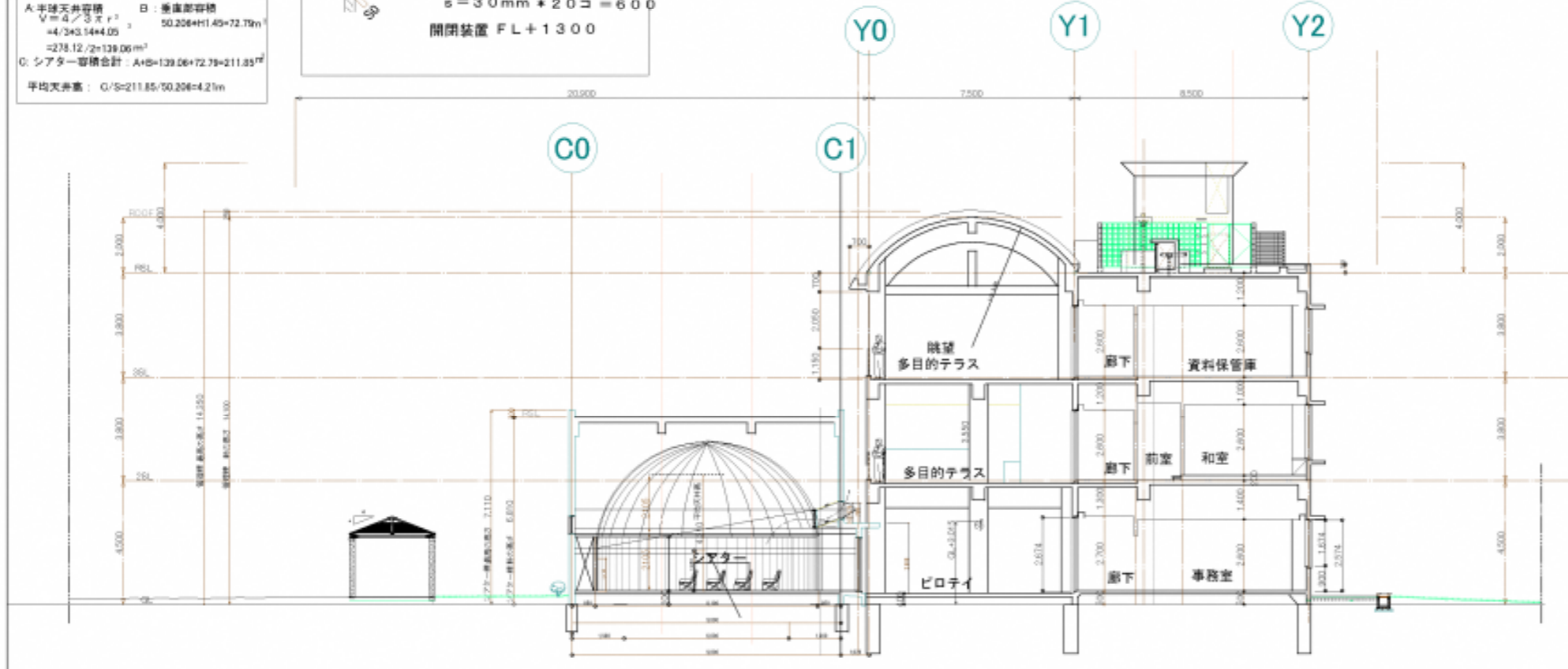
工事名称	福岡県歴史文化センター 建設工事業	工事年度	平成20年度
工事種別	沖縄県立文化センター 建設工事業 (建築)	図面番号	2階平面図 S1:200
発注機関	福岡県庁 建設部 建設課	図面名称	概略
製図者	建設部 建設課 建設課	図面番号	A-16
設計者	建設部 建設課 建設課	名称	株式会社 設計事務所
設計者	建設部 建設課 建設課	設計者	設計者
設計者	建設部 建設課 建設課	設計者	設計者
設計者	建設部 建設課 建設課	設計者	設計者



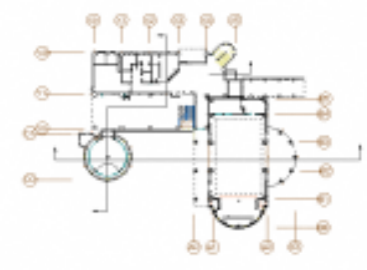
X-X' 断面図 S=1:200

シアター天井高の算定  
 S: シアター床面積 1階床面積積算表より  
 50.206m<sup>2</sup>  
 A: 半球天井容積 B: 巻庫部容積  
 $V = \frac{4}{3} \pi R^3$  50.206 + 11.45 + 72.79m<sup>3</sup>  
 $= 4/3 \times 3.14 \times 4.05^3$   
 $= 278.12 / 2 = 139.06m^3$   
 C: シアター容積合計: A+B=139.06+72.79=211.85m<sup>3</sup>  
 平均天井高: C/S=211.85/50.206=4.21m

ガラリー部分の有効開口面積の検討  
 $\alpha = 45^\circ \rightarrow S_0 = S$  とする  
 $s = 30mm \times 20コ = 600$   
 開閉装置 FL+1300



Y-Y' 断面図 S=1:200



工事名称	福岡市歴史文化・健康づくり 拠点整備施設 建築工事	工事年度	平成30年度
工事種別	福岡県民局定置場付市民会館 (仮設特種施設内)	図面名称	断面図-1 X-X' Y-Y'
発注機関	福岡市歴史文化・健康づくり 推進課	図面番	A-21
設計者	有限会社 安平設計	設計者	安平 隆雄
監理者	有限会社 安平設計	監理者	安平 隆雄
所在地	福岡県糟屋郡小戸町5-1-9		