

座間味村下水道計画一般図

S=1/25,000

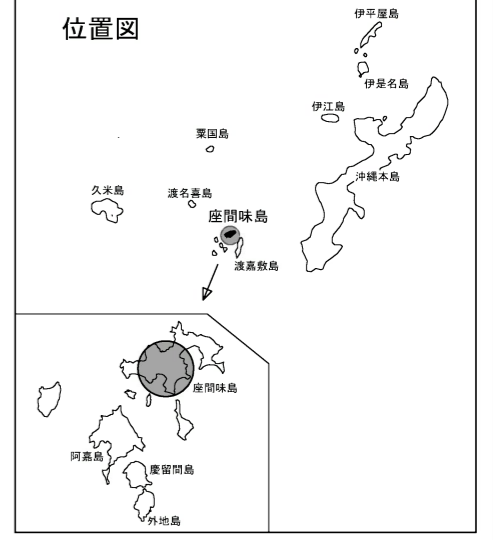
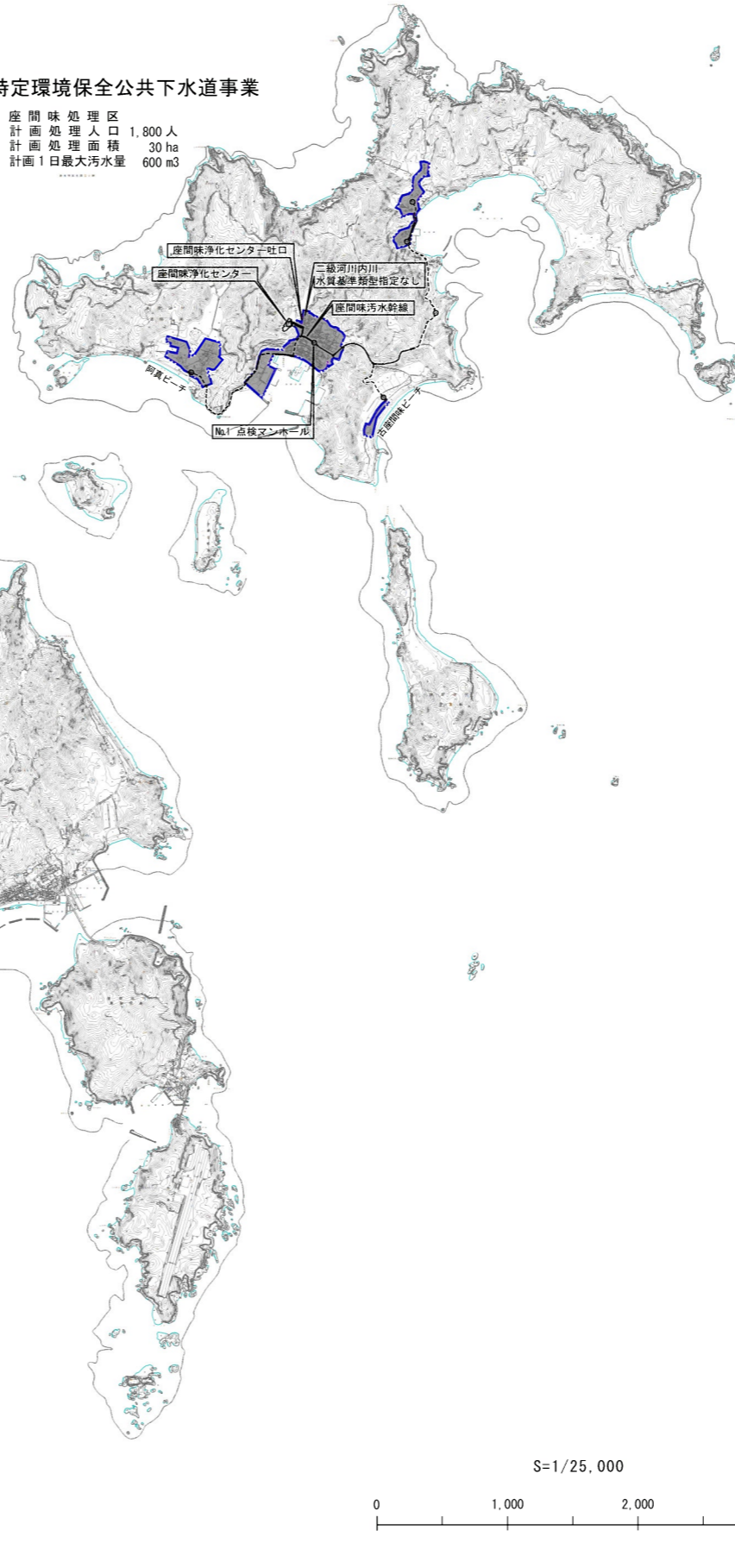


特定環境保全公共下水道事業

座間味処理区
 計画処理人口 1,800人
 計画処理面積 30ha
 計画1日最大汚水量 600m³

慶良間諸島国立公園

慶良間諸島国立公園



凡例

	既計画区域
--	-------

凡例	
記号	名称
	処理区域
	事業計画区域
	幹線管渠
	放流管渠
	接続管路(自然流下)
	接続管路(圧送管)
	終末処理場
	マンホールポンプ

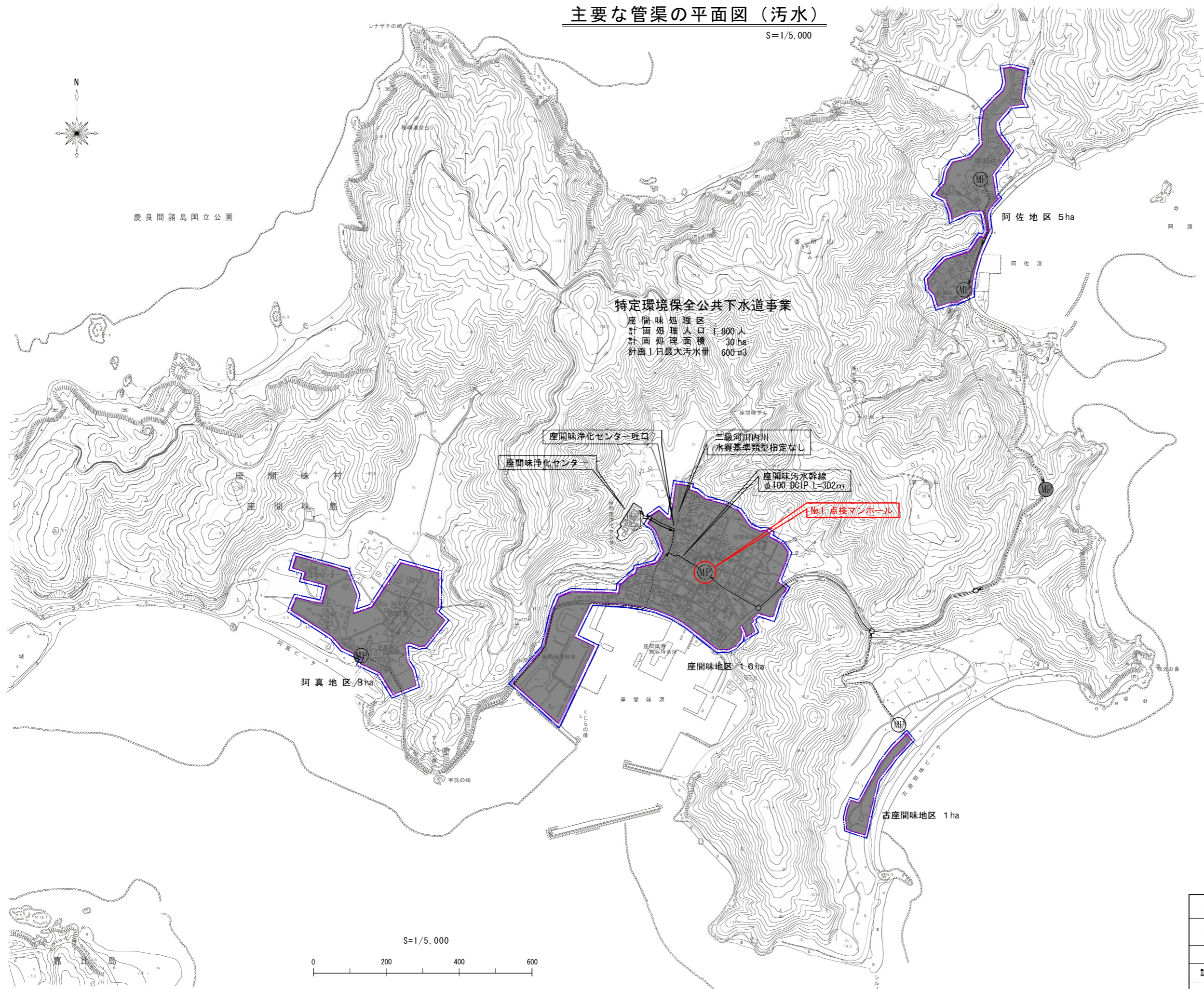
S=1/25,000



座間味村特定環境保全公共下水道事業	
名称	座間味村下水道計画一般図
縮尺	図示
調整年月	令和5年12月
座間味村産業振興課	図番 1/7

主要な管渠の平面図（汚水）

S=1/5,000



慶良間諸島国立公園

阿佐地区 5ha

特定環境保全公共下水道事業

座間味処理区
 計画処理人口 1,800人
 計画処理面積 30ha
 計画1日最大汚水量 600m³

座間味浄化センター吐口

座間味浄化センター

二級河川内川
 水質基準類型指定なし

座間味汚水幹線
 φ100 DCIP L=302m

No.1 点検マンホール

阿真地区 8ha

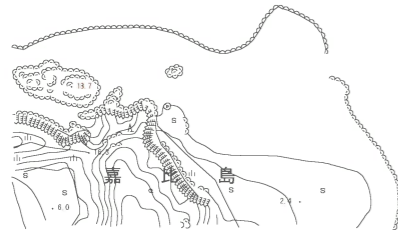
座間味地区 1.6ha

古座間味地区 1ha

凡例

	既計画区域
	点検マンホール

凡例	
記号	名称
	処理区域
	事業計画区域
	幹線管渠
	放流管渠
	接続管路（自然流下）
	接続管路（圧送管）
	終末処理場
	マンホールポンプ



S=1/5,000



座間味村特定環境保全公共下水道事業	
名称	主要な管渠の平面図（汚水）
縮尺	図示
調整年月	令和 5 年 12 月
座間味村産業振興課	図番 2/7

主要な管渠の平面図（雨水）

S=1/5,000



慶良間諸島国立公園

阿佐第2雨水幹線 L=371.0m

□ 1000×600	L=48.0m
□ 1000×1000	L=10.0m
□ 1800×1000	L=215.0m
□ 1800×1200	L=87.0m
□ 1800×1200	L=11.0m

阿佐第1雨水幹線 L=163.0m

□ 1800	L=163.0m
□ 1200×1200	L=144.0m
□ 1500×1500	L=19.0m

阿佐排水区 5ha

吐 1

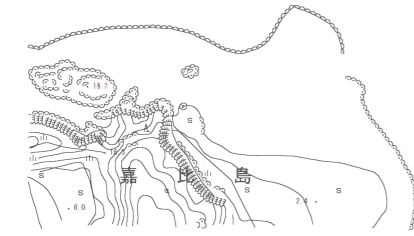
吐 2

吐 3

凡例

	既計画区域
--	-------

凡例	
記号	名称
	排水区域
	事業計画区域
	幹線管渠（既設）
吐 1	吐口番号



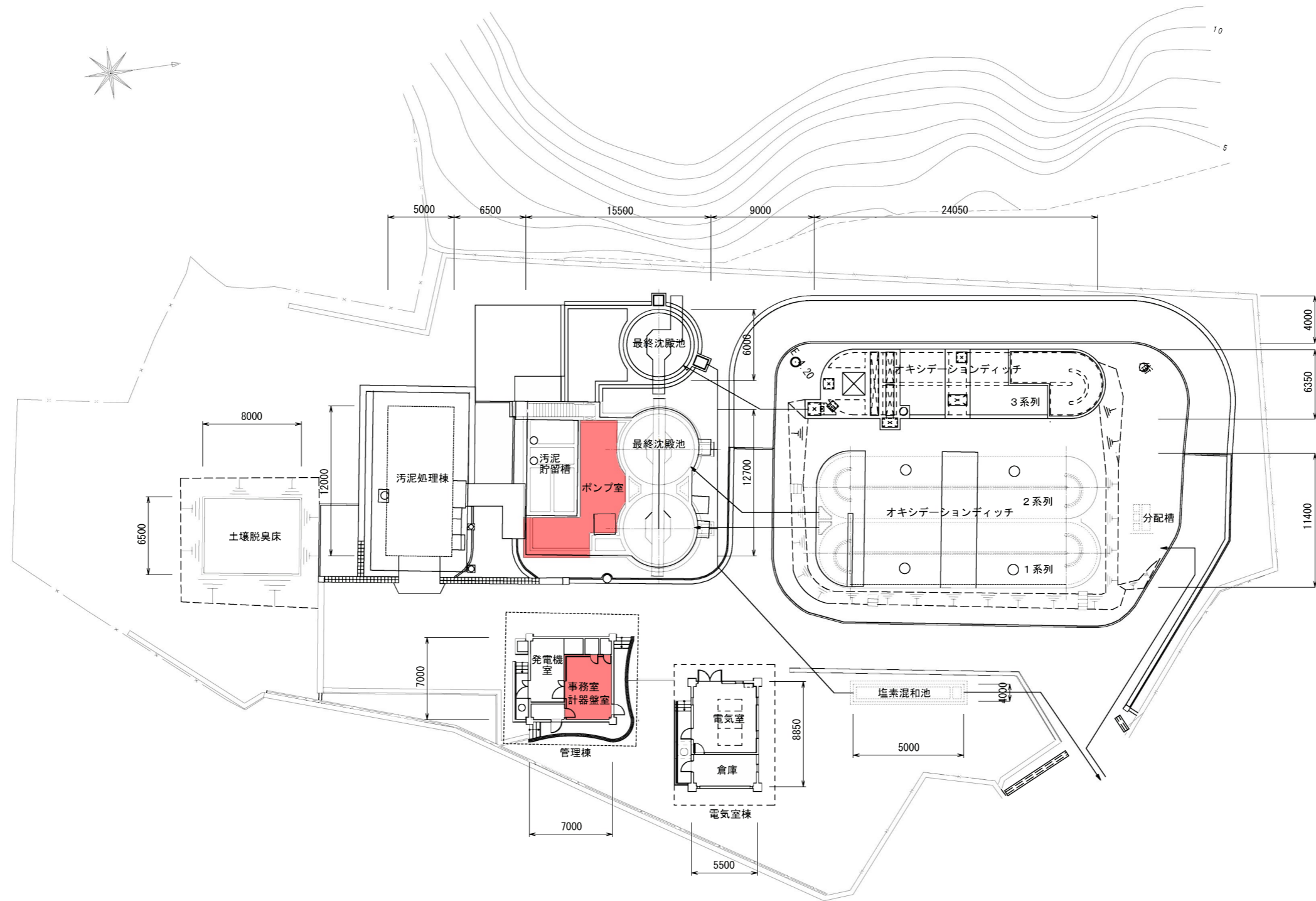
S=1/5,000



座間味村特定環境保全公共下水道事業	
名称	主要な管渠の平面図（雨水）
縮尺	図示
調整年月	令和5年12月
座間味村産業振興課	図番 3/7

座間味浄化センター平面図

S=1:200



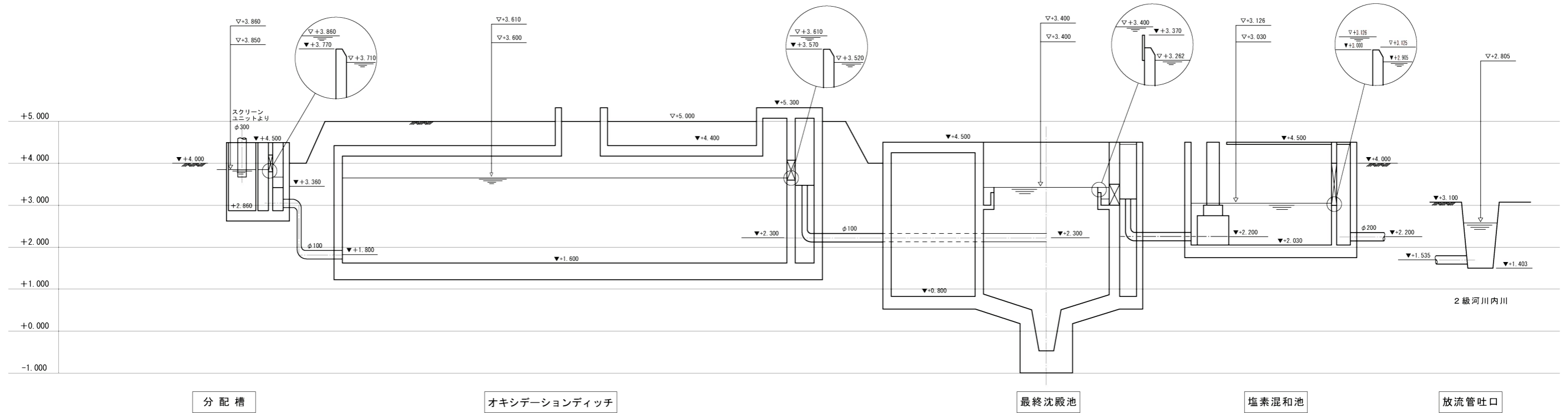
■ 事業計画対象施設

座間味村特定環境保全公共下水道事業	
名称	座間味浄化センター平面図
縮尺	図示
調整年月	令和5年12月
座間味村産業振興課	図番 4/7

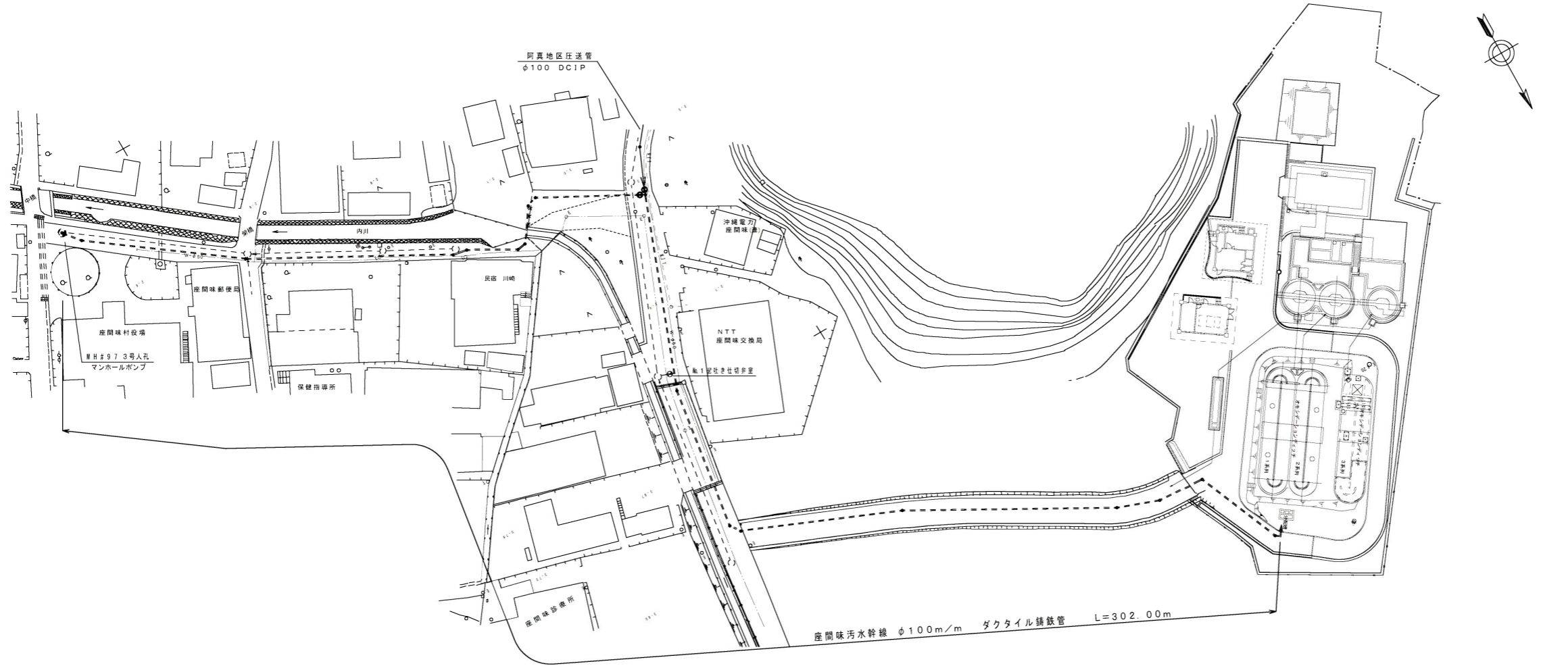
座間味浄化センター水位関係図

(水位関係図・断面図)

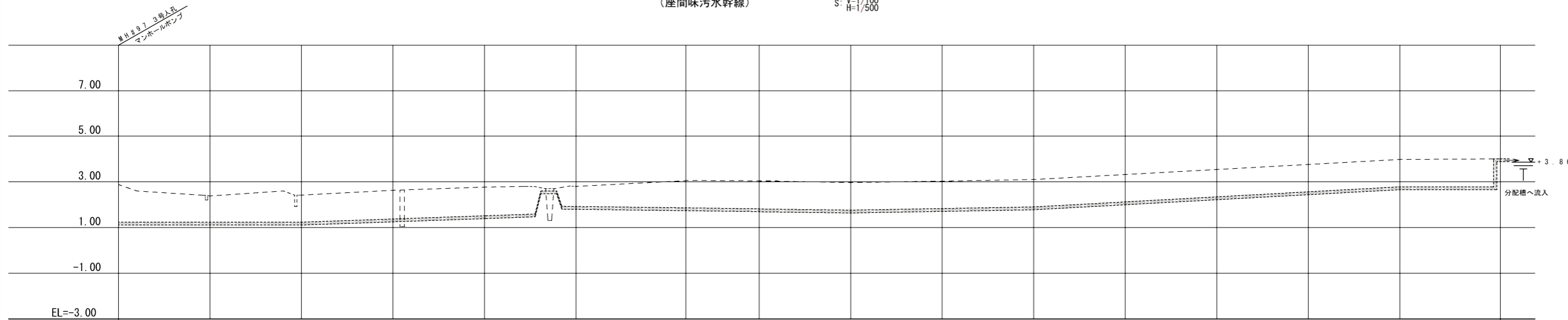
S: V=1/50
H=1/100



座間味村特定環境保全公共下水道事業	
名称	座間味浄化センター水位関係図 (水位関係図・断面図)
縮尺	図示
調整年月	令和 5 年 12 月
座間味村産業振興課	図番 5/7



主要な管渠の縦断図 (汚水)
 (座間味汚水幹線) $s: \frac{V=1}{H=1/500}$



管種 管径 延長	座間味汚水幹線 φ100m/m ダクタイル鑄鉄管 L=302.00m																
土被り (m)	1.66	1.16	1.20	1.27	1.27	0.89	1.20	1.23	1.21	1.20	1.20	1.20	1.20	1.20	1.20	1.20	1.22
管中心高 (m)	1.171	1.171	1.171	1.312	1.453	1.860	1.800	1.750	1.700	1.771	1.841	2.061	2.281	2.501	2.721	2.721	
地盤高 (m)	2.89	2.39	2.43	2.64	2.78	2.81	3.06	3.04	2.97	3.03	3.10	3.32	3.54	3.76	3.98	4.00	
追加距離 (m)	0.00	20.00	40.00	60.00	80.00	100.00	124.00	140.00	160.00	180.00	200.00	220.00	240.00	260.00	280.00	302.00	

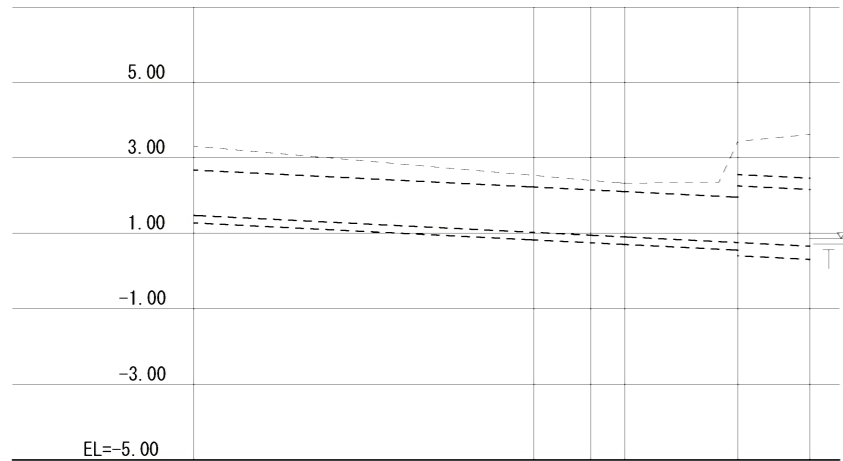
座間味村特定環境保全公共下水道事業	
名称	主要な管渠の縦断図 (汚水) (座間味汚水幹線)
縮尺	図示
調整年月	令和 5 年 12 月
座間味村産業振興課	図番 6/7



主要な管渠の縦断図 (雨水)

S: V=1/100
H=1/1000

阿佐第1雨水幹線



阿佐第2雨水幹線



管種	1800	1200 x 1200	5%	1500	x 1500	
管径						
延長	L=144.00m			L=19.00m		
土被り (m)				0.89	1.15	
管底高 (m)	1.470	1.020	0.945	0.900	0.750	0.655
地盤高 (m)	3.30	2.53	2.40	2.32	3.44	3.61
追加距離 (m)	0.00	90.00	105.00	114.00	144.00	163.00

管種	1000 x 600	1000 x 1000	1800 x 1000	1800 x 1200	1800 x 1200
管径					
延長	L=48.00m	L=10.00m	L=215.00m	L=11.00m	L=87.00m
土被り (m)					
管底高 (m)	3.700	1.274		0.353	0.149
地盤高 (m)	4.30	1.87		1.35	1.32
追加距離 (m)	0.00	58.00		273.00	287.00
					371.00

座間味村特定環境保全公共下水道事業	
名称	主要な管渠の縦断図 (雨水) (阿佐第1, 第2雨水幹線)
縮尺	図示
調整年月	令和5年12月
座間味村産業振興課	図番 7/7