

1 総括

(1) 人件費の状況 (平成17年度一般会計決算)

(単位:千円)

| 区分 | 住民基本台帳人口 | 歳出額 | 実質収支 | 人件費 | 人件費率 | (参考) 平成17年度の 人件費率 |
|------|----------|-------------|----------|-----------|-------|-------------------------|
| 17年度 | 1,036人 | 1,956,918千円 | 45,815千円 | 171,832千円 | 8.78% | 10.95% |

(2) 職員給与費の状況 (一般職)

(単位:千円)

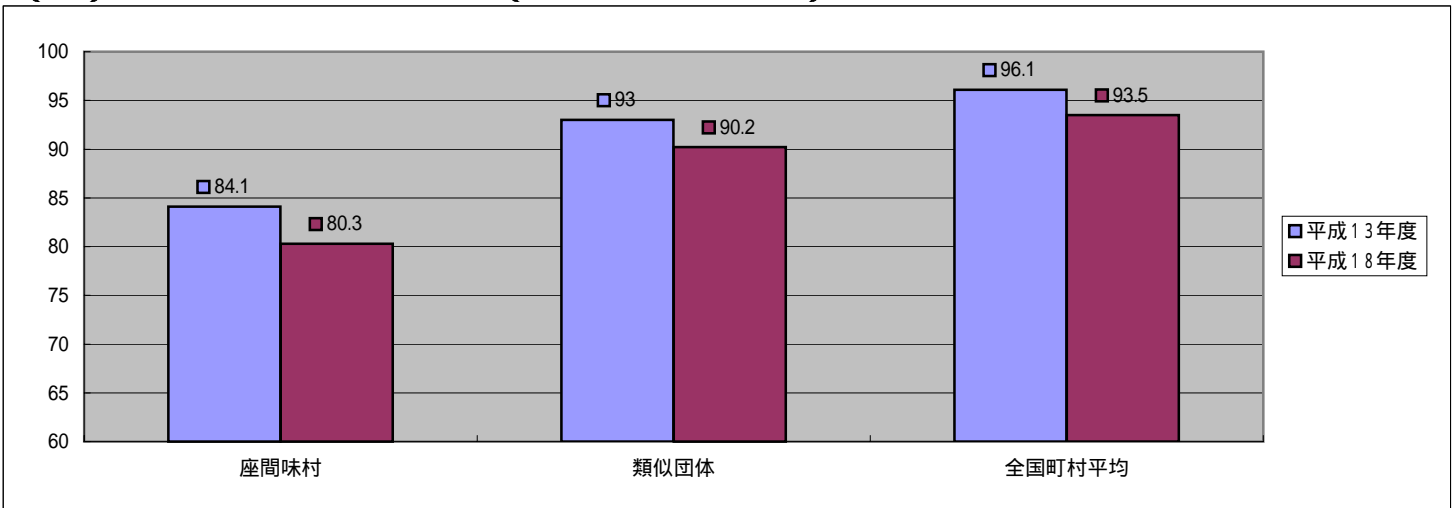
| 区分 | 職員数 A | 給与費 | | | | 1人当たり 給与費 (B/A) |
|------|-------|-----------|----------|----------|-----------|-----------------------|
| | | 給料 | 職員手当 | 期末・勤勉手当 | 計 B | |
| 18年度 | 31人 | 102,706千円 | 16,975千円 | 41,617千円 | 161,298千円 | 5,203千円 |

- (注) 1 職員手当には退職手当を含まない。
2 給与費は当初予算に計上された額である。

(3) 特記事項

・特別職において給与10%(財政事情により)をカットして支給している。

(4) ラスパイレス指数の状況 (各年4月1日現在)



2 職員の平均給与月額、初任給等の状況

(1) 職員の平均年齢、平均給料月額及び平均給与月額の状況 (平成17年4月1日現在)

一般行政職

| 区分 | 平均年齢 | 平均給料月額 | 平均給与月額 |
|------|--------|-----------|-----------|
| 座間味村 | 46.1 歳 | 301,000 円 | 369,628 円 |

一般行政職 (単労職)

| 区分 | 平均年齢 | 平均給料月額 | 平均給与月額 |
|------|--------|-----------|-----------|
| 座間味村 | 35.2 歳 | 185,700 円 | 215,700 円 |

海事職

| 区分 | 平均年齢 | 平均給料月額 | 平均給与月額 |
|------|---------|-----------|-----------|
| 座間味村 | 41.26 歳 | 283,126 円 | 354,793 円 |

医療職

| 区分 | 平均年齢 | 平均給料月額 | 平均給与月額 |
|------|------|-----------|-----------|
| 座間味村 | 25 歳 | 192,200 円 | 192,200 円 |

(注)

- 「平均給料月額」とは、各職種ごとの職員の基本給の平均である。
- 「平均給与月額」とは、給料月額と毎月支払われる扶養手当、住居手当、通勤手当、時間外勤務手当などの諸手当の額を合計したものである。

(2) 職員の初任給の状況(平成18年4月1日現在)

| 区分 | 行政職 (円) | 単労職 (円) | 海事職 (円) | 医療職 (円) | 国の制度 |
|-----|------------|------------|------------|------------|------|
| 大学卒 | 170,700 | 165,000 | 172,000 | 178,900 | 左に同じ |
| 高校卒 | 138,800 | 124,300 | 140,800 | - | 左に同じ |

採用前に民間等の職歴がある場合にはその年数が加算されます。

(3) 職員の経験年数別・学歴別平均給料月額の状況(平成18年4月1日現在)

| 区分 | | 経験年数 1年～10年 | 経験年数 11年～25年 | 経験年数 26年～35年以上 |
|-------|------|----------------|-----------------|-------------------|
| 一般行政職 | 大学卒 | 221,000 円 | 244,000 円 | 312,000 円 |
| | 高校卒 | 207,800 円 | 225,200 円 | 337,084 円 |
| | 中学校卒 | - 円 | - 円 | 253,200 円 |
| 技能労務職 | 大学卒 | - 円 | - 円 | - 円 |
| | 高校卒 | 185,700 円 | - 円 | - 円 |
| 海事職 | 大学卒 | - 円 | - 円 | - 円 |
| | 高校卒 | 220,500 円 | 305,900 円 | - 円 |
| 医療職 | 大学卒 | 192,200 円 | - 円 | - 円 |
| | 高校卒 | - 円 | - 円 | - 円 |

当該階層がない場合は直近階層

3 一般行政職の級別職員数等の状況

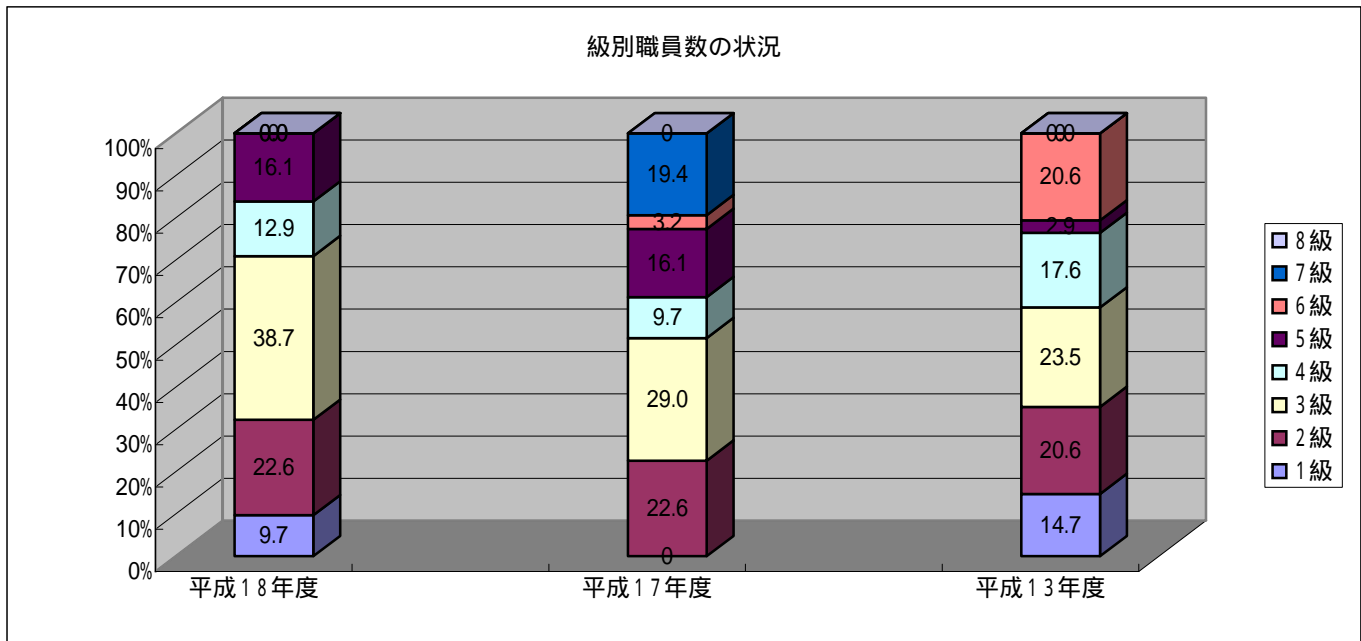
(1) 職員の平均年齢、平均給料月額及び平均給与月額の状況(平成18年4月1日現在)

| 職務の級 | 標準的な職務内容 | 職員数 | 構成比 |
|------|--|-----|-------|
| 6級 | 相当困難な業務を行う課長及びこれに相当する職務 | 0人 | 0.0% |
| 5級 | 困難な業務を行う課長及びこれに相当する職務 | 5人 | 16.1% |
| 4級 | 課長及びこれに相当する職務 困難な業務を行う課長補佐及びこれに相当する職務 | 4人 | 12.9% |
| 3級 | 課長補佐の職務及び所長の職務 係長及び主査、主任の職務 | 12人 | 38.7% |
| 2級 | 主任の職務 特に高度の知識又は経験を必要とする業務を行う主任の職務 | 7人 | 22.6% |

| | | | |
|----|--|----|---------|
| 1級 | 相当高度の知識又は経験を必要とする業務を行う職務 定型な業務を行う職務 | 3人 | 9.6774% |
|----|--|----|---------|

(注)

- 1 座間味村の給与条例に基づく給料表の級区分による職員数である。
- 2 標準的な職務内容とは、それぞれの級に該当する代表的な職務である。



4 職員の手当の状況

(1) 期末手当の状況

| 座間味村 | 国 | |
|-----------------------------|-----------------------------|---------------|
| 平成18年度支給割合 | 平成18年度支給割合 | |
| 期末手当 | 期末手当 | 勤勉手当 |
| ・ 6月期 2.10月 | ・ 6月期 1.4 | ・ 6月期 0.725月 |
| ・ 12月期 2.35月 | ・ 12月期 1.6 | ・ 12月期 0.725月 |
| 計 4.45月 | 計 3.00月 | 計 1.45月 |
| 職制上の段階、職務の級等 による加算措置 = 有 | 職制上の段階、職務の級等 による加算措置 = 有 | |

(2) 職員手当内訳の状況 (一般職)

(単位：千円)

| 区分 | 管理職手当 | 扶養手当 | 通勤手当 | 現金取扱手当 | 時間外勤務手当 | 期末手当 |
|------|-------|-------|-------|--------|---------|--------|
| 職員内訳 | | | | | | |
| 本年度 | 2,726 | 6,211 | 1,609 | 96 | 693 | 41,617 |
| 前年度 | 2,480 | 6,053 | 1,970 | 96 | 454 | 42,942 |
| 比較 | 246 | 158 | 361 | 0 | 239 | 1,325 |

(単位：千円)

| 区分 | 住居手当 | 児童手当 | 宿直手当 | 税務手当 | 園長手当 |
|-----|-------|-------|-------|------|------|
| 職員 | | | | | |
| 本年度 | 2,344 | 1,620 | 1,400 | 96 | 180 |

| | | | | | | |
|---------|-----|-------|-------|-------|----|-----|
| 職員手当の内訳 | 前年度 | 2,048 | 1,611 | 1,400 | 96 | 180 |
| | 比較 | 296 | 9 | 0 | 0 | 0 |

(3) 特殊勤務手当

| | |
|----------------|-------------|
| 区 分 | 全職種 |
| 給料総額に対する比率(%) | 0.21% |
| 支給職員一人当たり平均支給額 | 4,000円 |
| 手当の種類(手当数) | 2 |
| 代表的な手当 | 現金取扱手当、税務手当 |

(4) その他手当

| 区 分 | 内 容 | 国の制度との異同 | 国の異なる内容 |
|------|-----------------------|----------|------------|
| 扶養手当 | 配偶者 13,000円 | 同じ | |
| | 子供2人目まで6,000円 | | |
| | 子供3人目から5,000円 | | |
| 住居手当 | 借家 27,000円程度 | 同じ | |
| | 持家 2,500円 | | |
| 通勤手当 | 通勤距離2km以上の職員(バス運賃相当額) | 異なる | 阿嘉 15,000円 |
| | | | 慶留間17,000円 |

阿佐、阿真から通勤する職員には支給されていません。

5 特別職の報酬等の状況(平成18年4月1日現在)

| 区 分 | | 内 容 | | |
|------|-----|--------------|------|--------|
| 給料 | 村長 | 581,000円 | | |
| | 助役 | 469,000円 | | |
| | 教育長 | 441,000円 | | |
| 報酬 | 議長 | 204,000円 | | |
| | 副議長 | 170,000円 | | |
| | 議員 | 157,000円 | | |
| 期末手当 | 村長 | | | |
| | 助役 | 平成18年度支給加算割合 | 6月期 | 100分の8 |
| | 議長 | | 12月期 | 100分の8 |
| | 副議長 | | | |

6 職員数の状況（平成18年4月1日現在）

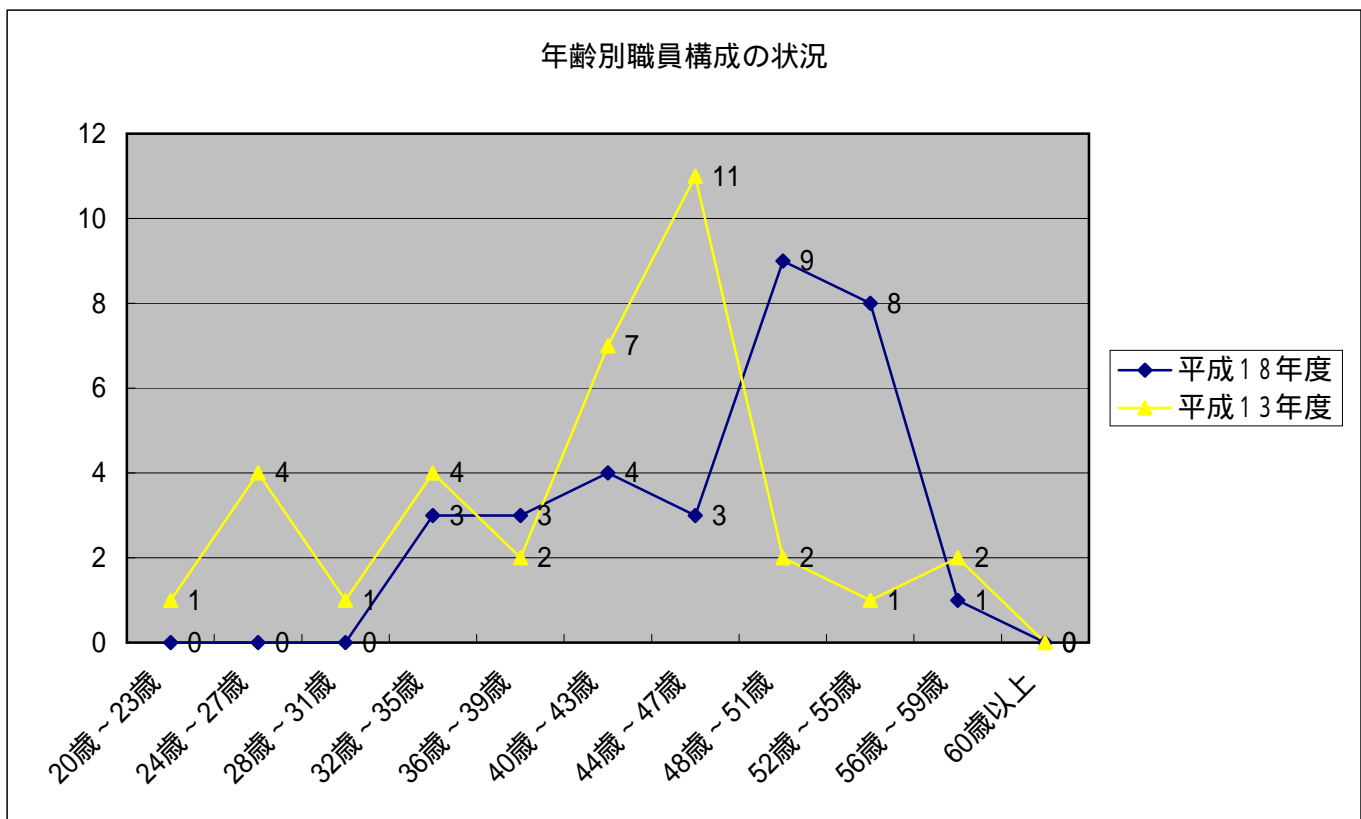
（1）部門別職員数の状況と主な増減理由

| | | 職員数 | | 対前年 増減数 | 主な増減理由 |
|---------------|-----|--------|--------|------------|--------|
| | | 平成17年度 | 平成18年度 | | |
| 一般行政部門 | 議会 | 1 | 1 | 0 | |
| | 総務 | 8 | 9 | 1 | 事務の拡充 |
| | 税務 | 2 | 2 | 0 | |
| | 農水 | 3 | 3 | 0 | |
| | 商工 | 1 | 0 | 1 | 事務の集中化 |
| | 土木 | 6 | 4 | 2 | 事務の集中化 |
| | 民生 | 3 | 2 | 1 | 事務の集中化 |
| | 衛生 | 3 | 3 | 0 | |
| | 小計 | 27 | 24 | 3 | |
| 政特別部門 | 教育 | 8 | 8 | 0 | |
| | 小計 | 8 | 8 | 0 | |
| | | | | 0 | |
| 会計部門 公営企業等 | 水道 | 1 | 1 | 0 | |
| | 下水 | 1 | 1 | 0 | |
| | 交通 | 21 | 20 | 1 | 事務の集中化 |
| | その他 | 1 | 1 | 0 | |
| | 小計 | 24 | 23 | 1 | |
| | 合計 | 59 | 55 | 4 | |

職員数は一般職に属する職員数で、地方公務員の身分を有する休職者、派遣職員を含み、臨時または非常勤職員を除いたものです。

(2) 年齢別職員構成の状況 (各年4月1日現在) (単位 : 人) (一般職)

| | 20 歳 ~ 23 歳 | 24 歳 ~ 27 歳 | 28 歳 ~ 31 歳 | 32 歳 ~ 35 歳 | 36 歳 ~ 39 歳 | 40 歳 ~ 43 歳 | 44 歳 ~ 47 歳 | 48 歳 ~ 51 歳 | 52 歳 ~ 55 歳 | 56 歳 ~ 59 歳 | 60 歳 以 上 | 計 |
|------|-------------------------|-------------------------|-------------------------|-------------------------|-------------------------|-------------------------|-------------------------|-------------------------|-------------------------|-------------------------|-------------------|----|
| 13年度 | 1 | 4 | 1 | 4 | 2 | 7 | 11 | 2 | 1 | 2 | 0 | 35 |
| 18年度 | 0 | 0 | 0 | 3 | 3 | 4 | 3 | 9 | 8 | 1 | 0 | 31 |



(3) 定員適正化計画の数値目標及び進捗状況 別紙PDF参照HP内に掲載

www.vill.zamami.okinawa.jp/new/1/kaikaku_plan1803.pdf

定員適正化目標（数・率）

| 計 画 期 間 | | 数 値 目 標 |
|---------|-----|---------|
| 始 期 | 終 期 | |
| - | - | - |

平成22年4月1日現在における定員の数値目標

| |
|--|
| |
|--|

定員適正化計画の年次別進捗状況（実績）の概要

| 部門 | 区分 | 17年度 計画年度 | 18年度 (1年目) | 19年度 (2年目) | 20年度 (3年目) | 17年度～ 20年度 計 | 数値目標 (参考) |
|-------------|------|--------------|---------------|---------------|---------------|--------------------|--------------|
| | 特別行政 | 減員 | | | | | |
| 増員 | | | | | | | |
| 差引 | | | | | | | |
| 職員数 | | | | | | | |
| 一般行政 | 減員 | | | | | | |
| | 増員 | | | | | | |
| | 差引 | | | | | | |
| | 職員数 | | | | | | |
| 公営企業等 会計 | 減員 | | | | | | |
| | 増員 | | | | | | |
| | 差引 | | | | | | |
| | 職員数 | | | | | | |
| 計 | 減員 | | | | | | |
| | 増員 | | | | | | |
| | 差引 | | | | | | |
| | 職員数 | | | | | | |